



MARINHA DO BRASIL

DIRETORIA DE HIDROGRAFIA E NAVEGAÇÃO

Ficha: **F-21-1622-013/2010** Estação: **MT PTA MANGONA** Carta náutica: **1622**

Marco-Testemunho n°: **72031** Estado: **RJ** Data do levantamento: **02/12/2010**

Método de Obtenção: **GNSS** Estação inspecionada em: **02/12/2010**

Coordenadas Geográficas:		Precisão:	Coordenadas UTM:	
Latitude:	23° 02' 26,1077"	S ± 0,005 m	N:	7451604,768 m
Longitude:	043° 57' 15,5638"	W ± 0,005 m	E:	607134,636 m
Altitude elip.:	-3,702	m ± 0,004 m	MC:	45° W
Altitude orto.:		m ± m		
Altitude hidro.:		m ± m		
Sistema de Referência:	WGS-84			

Detalhe visual



Estações de Referência:

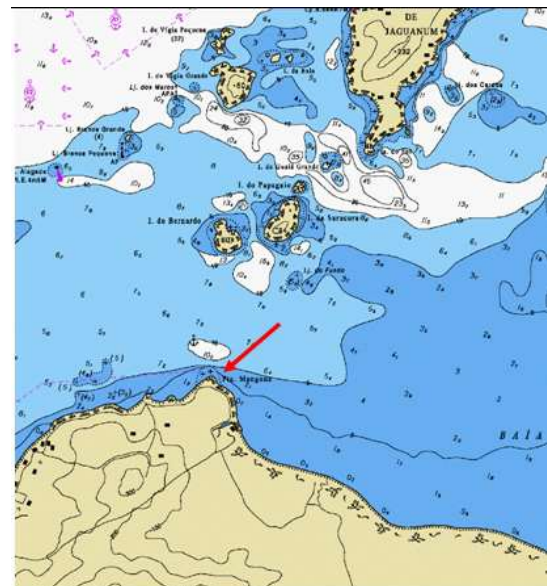
Nome: **RIO DE JANEIRO (RBMC-RIOD)**

Coordenadas Geográficas:		Precisão:	Coordenadas UTM:	
Latitude:	22° 49' 04,2399"	S ± 0,001 m	N:	m
Longitude:	043° 18' 22,5958"	W ± 0,002 m	E:	m
Altitude elip.:	8,63	m ± 0,002 m	MC:	
Altitude orto.:		±		
Altitude hidro.:		±		
Sistema de Referência:	SIRGAS			

Nome: **OBSERVATÓRIO NACIONAL (RBMC-ONRJ)**

Coordenadas Geográficas:		Precisão:	Coordenadas UTM:	
Latitude:	22° 53' 44,5220"	S ± 0,001 m	N:	m
Longitude:	043° 13' 27,5937"	W ± 0,001 m	E:	m
Altitude elip.:	35,64	m ± 0,005 m	MC:	
Altitude orto.:		±		
Altitude hidro.:		±		
Sistema de Referência:	SIRGAS			

Vista aérea, carta, planta ou croqui:



Itinerário/Observações:

O MT encontra-se aos pés do sinal náutico especial. Sugere-se o acesso ao local por meio marítimo uma vez que a trilha é de difícil acesso (pedras no contorno das praias, por exemplo) e dura aproximadamente duas horas caminhada a partir do CADIM. Caso o meio terrestre seja a única opção, basta seguir a única trilha existente, que é utilizada pelos moradores da ilha.