



MARINHA DO BRASIL  
DIRETORIA DE HIDROGRAFIA E NAVEGAÇÃO

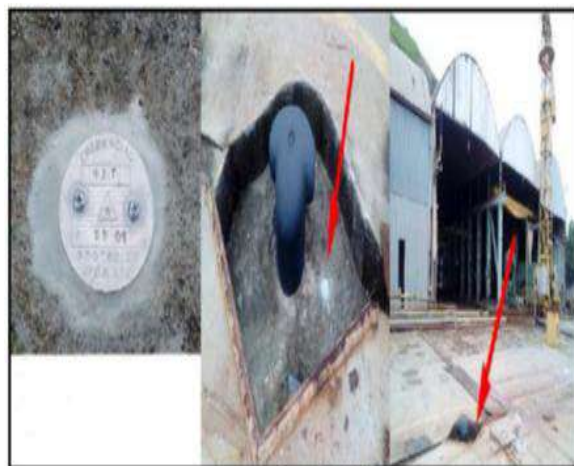
Ficha: **F-21-1515-001/2017** Estação: **RN-01** Carta náutica: **1515**

Marco-Testemunho n°: Estado: **RJ** Data do levantamento: **27/04/2017**

Método de Obtenção: **GNSS** Estação inspecionada em: **27/04/2017**

Coordenadas Geográficas:	Precisão:	Coordenadas UTM:
Latitude: <b>22° 52' 06,9017"</b>	<b>S ± 0,009 m</b>	N: <b>7469798,853 m</b>
Longitude: <b>043° 07' 14,8215"</b>	<b>W ± 0,009 m</b>	E: <b>692795,172 m</b>
Altitude elips.: <b>3,741</b>	<b>m ± 0,013 m</b>	MC: <b>45° W</b>
Altitude orto.:	<b>m ± m</b>	
Altitude hidro.:	<b>m ± m</b>	
Sistema de Referência:	<b>WGS-84</b>	

Detalhe visual



Estações de Referência:

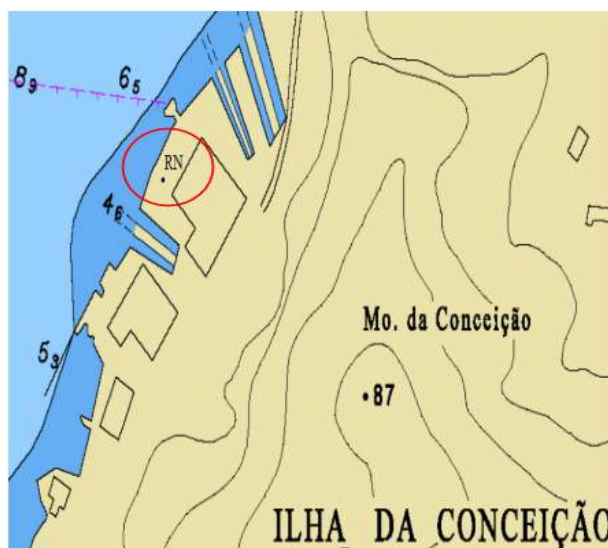
Nome: **OBSERVATÓRIO NACIONAL (ONRJ)**

Coordenadas Geográficas:	Precisão:	Coordenadas UTM:
Latitude: <b>22° 53' 44,5220"</b>	<b>S ± 0,001 m</b>	N: <b>7466927,821 m</b>
Longitude: <b>043° 13' 27,5937"</b>	<b>W ± 0,001 m</b>	E: <b>682133,191 m</b>
Altitude elip.:	<b>m ± 0,005 m</b>	MC: <b>45° W</b>
Altitude orto.:	<b>±</b>	
Altitude hidro.:	<b>±</b>	
Sistema de Referência:	<b>SIRGAS 2000</b>	

Nome: **RIO DE JANEIRO (RIOD)**

Coordenadas Geográficas:	Precisão:	Coordenadas UTM:
Latitude: <b>22° 49' 4,2399"</b>	<b>S ± 0,001 m</b>	N: <b>7475648,023 m</b>
Longitude: <b>043° 18' 22,5958"</b>	<b>W ± 0,002 m</b>	E: <b>673825,218 m</b>
Altitude elip.:	<b>m ± 0,002 m</b>	MC: <b>45° W</b>
Altitude orto.:	<b>±</b>	
Altitude hidro.:	<b>±</b>	
Sistema de Referência:	<b>SIRGAS 2000</b>	

Vista aérea, carta, planta ou croqui:



Itinerário/Observações:

- O Datum da Carta Náutica é WGS 1984.