



MARINHA DO BRASIL

DIRETORIA DE HIDROGRAFIA E NAVEGAÇÃO

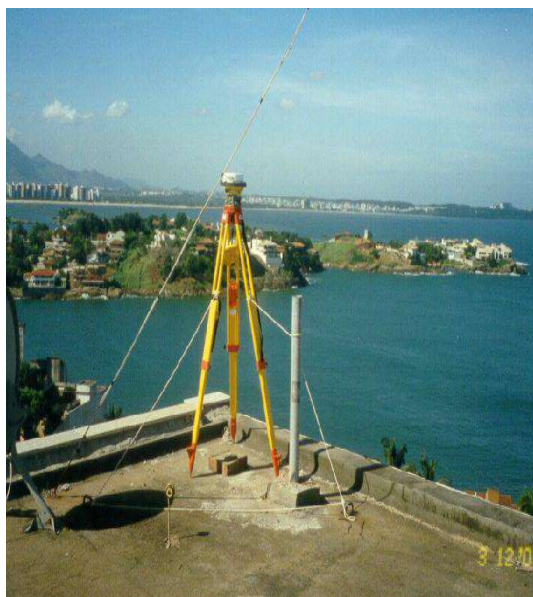
Ficha: **F-21-1401-028/2001** Estação: **MT HOTEL ILHA DO BOI** Carta náutica: **1401**

Marco-Testemunho n°: Estado: **ES** Data do levantamento: **14/12/2001**

Método de Obtenção: **GNSS** Estação inspecionada em: **14/12/2001**

Coordenadas Geográficas:		Precisão:	Coordenadas UTM:	
Latitude:	20° 18' 37,3213"	S ± 0,0227 m	N:	7753652,681 m
Longitude:	040° 16' 56,8255"	W ± 0,0237 m	E:	366105,21 m
Altitude elips.:	53,8115	m ± 0,0332 m	MC:	39° W
Altitude orto.:	60,0015	m ± 1,0332 m		
Altitude hidro.:		m ±		
Sistema de Referência:	WGS-84			

Detalhe visual



Estações de Referência:

Nome: **CPES**

Coordenadas Geográficas:		Precisão:	Coordenadas UTM:	
Latitude:	20° 19' 02,1295"	S ± 0,0214 m	N:	m
Longitude:	040° 17' 51,3219"	W ± 0,0224 m	E:	m
Altitude elip.:	4,851	m ± 0,0297 m	MC:	
Altitude orto.:		±		
Altitude hidro.:		±		
Sistema de Referência:	WGS-84			

Nome:

Coordenadas Geográficas:		Precisão:	Coordenadas UTM:	
Latitude:	S ±	m	N:	m
Longitude:	W ±	m	E:	m
Altitude elip.:	m ±	m	MC:	
Altitude orto.:		±		
Altitude hidro.:		±		
Sistema de Referência:				

Equipe:

1T Marin e CB HN Elinaldo.

Chefe da equipe: **CT Evandro.**

Itinerário/Observações:

O Hotel Ilha do Boi fica localizado na Ilha do Boi. O ponto foi materializado na parte mais alta do hotel, no teto ao lado da caixa de água de alvenaria, com um marco padrão DHN sem numeração.

OBS.: RA 0083/02. coordenadas reprocessadas pelo CHM.

Vista aérea, carta, planta ou croqui:

