



MARINHA DO BRASIL DIRETORIA DE HIDROGRAFIA E NAVEGAÇÃO

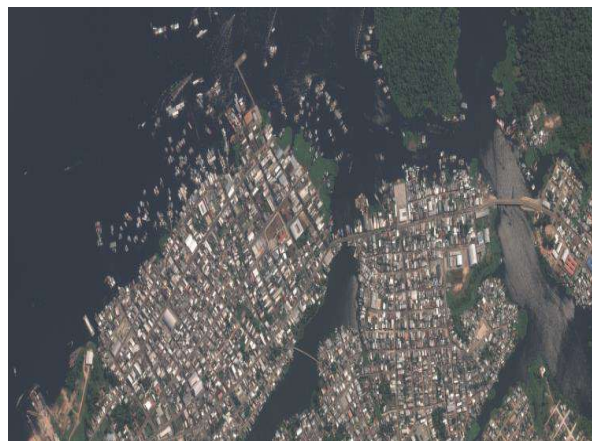
Ficha: **F-21-ATLAS-4150-005/1988** Estação: **MT SAT-AM-89-90467 (VILA CUINHA)** Carta náutica: **ATLAS 4150**

Marco-Testemunho n°: Estado: **AM** Data do levantamento: **26/05/1988**

Método de Obtenção: **TRIANGULAÇÃO** Estação inspecionada em: **26/05/1988**

Coordenadas Geográficas:		Precisão:	Coordenadas UTM:	
Latitude:	04° 05' 18,5410"	S ± m	N:	9548085,665 m
Longitude:	063° 08' 35,0000"	W ± m	E:	484121,096 m
Altitude elips.:		m ± m	MC:	63° W
Altitude orto.:		m ± m		
Altitude hidro.:		m ± m		
Sistema de Referência:	WGS-84			

Detalhe visual



Estações de Referência:

Nome:

Coordenadas Geográficas:		Precisão:	Coordenadas UTM:	
Latitude:	S ± m	m N:	m	m
Longitude:	W ± m	m E:	m	m
Altitude elip.:	m ± m	MC:		
Altitude orto.:	±			
Altitude hidro.:	±			
Sistema de Referência:				

Nome:

Coordenadas Geográficas:		Precisão:	Coordenadas UTM:	
Latitude:	S ± m	m N:	m	m
Longitude:	W ± m	m E:	m	m
Altitude elip.:	m ± m	MC:		
Altitude orto.:	±			
Altitude hidro.:	±			
Sistema de Referência:				

Equipe:
3º SG HN Silva.

Chefe da equipe: 1T Pina.

Itinerário/Observações:

A coordenada foi obtida com um giro no horizonte amarrando angularmente alguns pontos notáveis da cidade.

Vista aérea, carta, planta ou croqui:

