



# MARINHA DO BRASIL DIRETORIA DE HIDROGRAFIA E NAVEGAÇÃO

Ficha: **F-21-1104-002/1988** Estação: **FTE ILHA DO FRADE (NRORD 1696)** Carta náutica: **1104**

Marco-Testemunho n°: Estado: **BA** Data do levantamento: **13/04/1988**

Método de Obtenção: **TRIANGULAÇÃO** Estação inspecionada em: **13/04/1988**

Coordenadas Geográficas:		Precisão:	Coordenadas UTM:	
Latitude:	<b>12° 48' 50,1320"</b>	<b>S ± m</b>	N:	<b>8583397,982 m</b>
Longitude:	<b>038° 38' 28,6140"</b>	<b>W ± m</b>	E:	<b>538930,471 m</b>
Altitude elips.:		<b>m ± m</b>	MC:	<b>39° W</b>
Altitude orto.:		<b>m ± m</b>		
Altitude hidro.:	<b>35,26</b>	<b>m ± m</b>		
Sistema de Referência:	<b>CÓRREGO ALEGRE</b>			

Detalhe visual



1696  
ILHA DO FRADE

### Estações de Referência:

Nome:

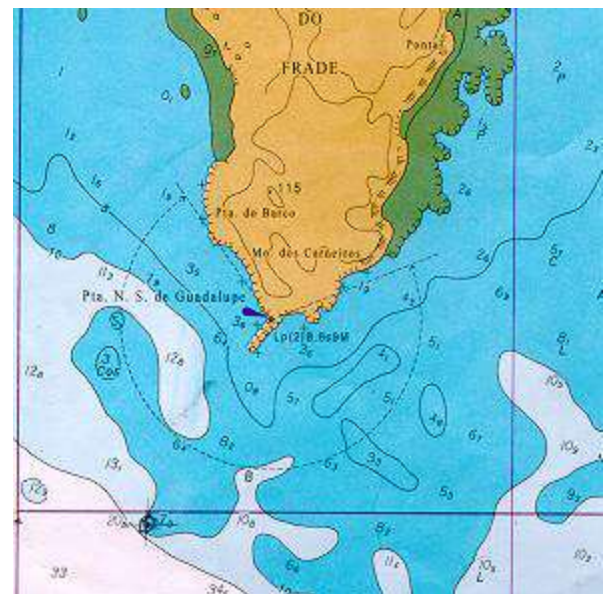
Coordenadas Geográficas:		Precisão:	Coordenadas UTM:	
Latitude:	<b>S ± m</b>	<b>N:</b>	<b>m</b>	<b>m</b>
Longitude:	<b>W ± m</b>	<b>E:</b>	<b>m</b>	<b>m</b>
Altitude elip.:	<b>m ± m</b>	MC:		
Altitude orto.:	<b>±</b>			
Altitude hidro.:	<b>±</b>			
Sistema de Referência:				

Nome:

Coordenadas Geográficas:		Precisão:	Coordenadas UTM:	
Latitude:	<b>S ± m</b>	<b>N:</b>	<b>m</b>	<b>m</b>
Longitude:	<b>W ± m</b>	<b>E:</b>	<b>m</b>	<b>m</b>
Altitude elip.:	<b>m ± m</b>	MC:		
Altitude orto.:	<b>±</b>			
Altitude hidro.:	<b>±</b>			
Sistema de Referência:				

Equipe:  
CB Bueno.

Vista aérea, carta, planta ou croqui:



Chefe da equipe: **CT Feijó.**

Itinerário/Observações:

O ponto é o bico da lanterna do Farolete da Ilha do Frade (Ponta Nossa Senhora de Guadalupe). O Farolete é o único que existe na Ilha do Frade, sendo logo avistado ao se aproximar da Ilha.

O acesso a Ilha pode ser feito por embarcações que saem da rampa do Mercado Modelo.

Coordenadas em WGS-84: Lat. 12° 48' 50",8871S e Long. 038° 38' 28",5221W.