



MARINHA DO BRASIL

DIRETORIA DE HIDROGRAFIA E NAVEGAÇÃO

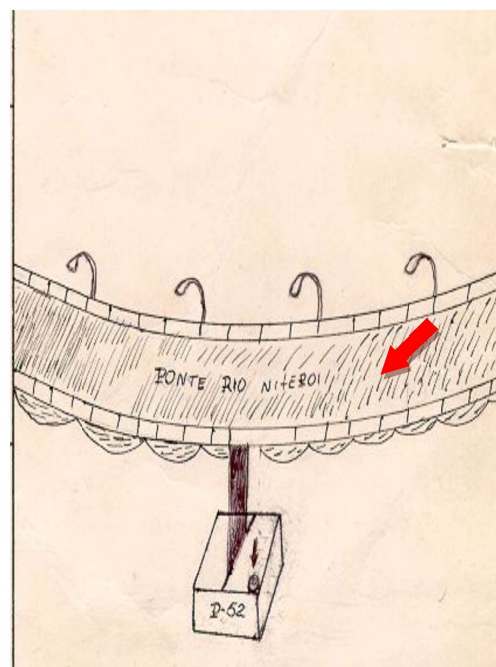
Ficha: **F-21-1512-003/1986** Estação: **MT PILAR 52** Carta náutica: **1512**

Marco-Testemunho n°: **72.567** Estado: **RJ** Data do levantamento: **25/08/1986**

Método de Obtenção: **TRIANGULAÇÃO** Estação inspecionada em: **06/07/2000**

Coordenadas Geográficas:		Precisão:	Coordenadas UTM:	
Latitude:	22° 52' 02,9930"	S ±	m N:	7470014,594 m
Longitude:	043° 11' 42,9089"	W ±	m E:	685154,834 m
Altitude elips.:	14,321	m ±	m MC:	45° W
Altitude orto.:		m ±		
Altitude hidro.:		±		
Sistema de Referência:		WGS-84		

Detalhe visual



Estações de Referência:

Nome:

Coordenadas Geográficas:		Precisão:	Coordenadas UTM:	
Latitude:	S ±	m	N:	m
Longitude:	W ±	m	E:	m
Altitude elip.:	m ±	m	MC:	
Altitude orto.:	±			
Altitude hidro.:	±			
Sistema de Referência:				

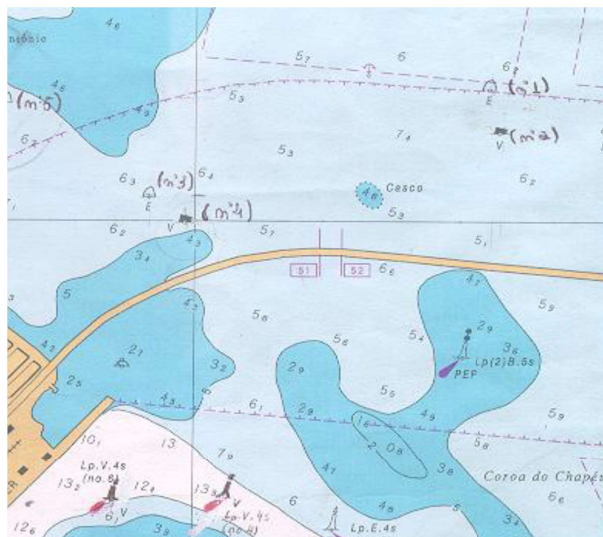
Nome:

Coordenadas Geográficas:		Precisão:	Coordenadas UTM:	
Latitude:	S ±	m	N:	m
Longitude:	W ±	m	E:	m
Altitude elip.:	m ±	m	MC:	
Altitude orto.:	±			
Altitude hidro.:	±			
Sistema de Referência:				

Equipe:

SG HN Manacés, CB HN Oliveira e MN SO Eulálio.

Vista aérea, carta, planta ou croqui:



Chefe da Equipe: CT Luiz Torres.

Itinerário/Observações:

Chegando-se a ponte Rio-Niterói observar a numeração dos pilares, que é feito no sentido Rio-Niterói.

O pilar 52 fica localizado nas proximidades do Estaleiro ISHIKAWAJIMA. O marco testemunho padrão DHN encontra-se encravado em um tubo de ferro, situado na base do pilar, na extremidade mais à esquerda e ao norte de quem tem a frente voltada para a Ilha do Governador.

Coordenadas transformada de Córrego Alegre para WGS-84, através do programa GPSurvey 2.35.