



MARINHA DO BRASIL
DIRETORIA DE HIDROGRAFIA E NAVEGAÇÃO

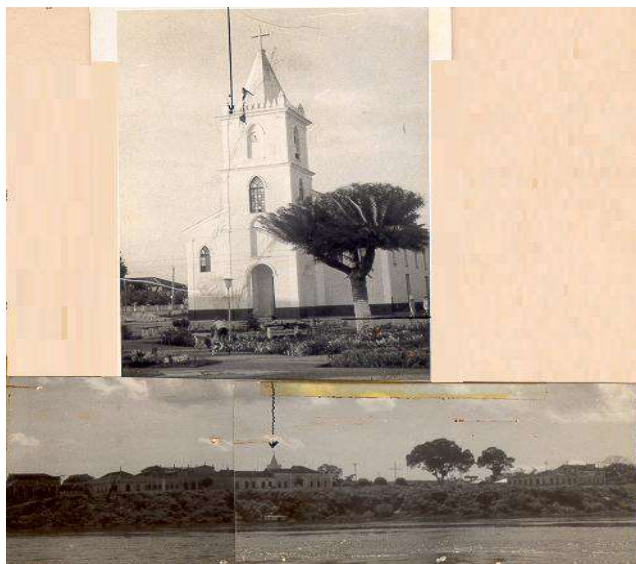
Ficha: **F-21-4106A-001/1968** Estação: **MT IG NOSSA SENHORA DO ROSÁRIO** Carta náutica: **4106A**

Marco-Testemunho n°: **05.102** Estado: **AM** Data do levantamento: **04/06/1968**

Método de Obtenção: **TRIANGULAÇÃO** Estação inspecionada em: **04/06/1968**

Coordenadas Geográficas:	Precisão:	Coordenadas UTM:
Latitude: 03° 08' 50,5680"	S ± m	N: 9652001,36 m
Longitude: 058° 26' 43,9620"	W ± m	E: 339364,66 m
Altitude elips.:	m ± m	MC: 57° W
Altitude orto.:	m ± m	
Altitude hidro.:	m ± m	
Sistema de Referência:	CÓRREGO ALEGRE	

Detalhe visual



Estações de Referência:

Nome:

Coordenadas Geográficas:	Precisão:	Coordenadas UTM:
Latitude:	S ± m	N: m
Longitude:	W ± m	E: m
Altitude elip.:	m ± m	MC:
Altitude orto.:	±	
Altitude hidro.:	±	
Sistema de Referência:		

Nome:

Coordenadas Geográficas:	Precisão:	Coordenadas UTM:
Latitude:	S ± m	N: m
Longitude:	W ± m	E: m
Altitude elip.:	m ± m	MC:
Altitude orto.:	±	
Altitude hidro.:	±	
Sistema de Referência:		

Equipe:

Ten. Rocha Lopes, Ten. Érico, CB MO Ubaldo, MN HN Cunha, MN HN Gilson e MN HN Sérgio.

Vista aérea, carta, planta ou croqui:

Chefe da equipe: Ten. Rocha Loures.

Itinerário/Observações:

Igreja Nossa Senhora do Rosário da cidade de Itacoatiara - AM.

Coordenadas transformadas para o Datum Igreja Matriz

de Manaus (Lat. 03° 08' 51",4065 S e Long. 058° 26'

49",6961 W) e para WGS-84 (Lat. 03° 08' 50",8151 S e

Long. 058° 26' 46",7965 W).