



MARINHA DO BRASIL

DIRETORIA DE HIDROGRAFIA E NAVEGAÇÃO

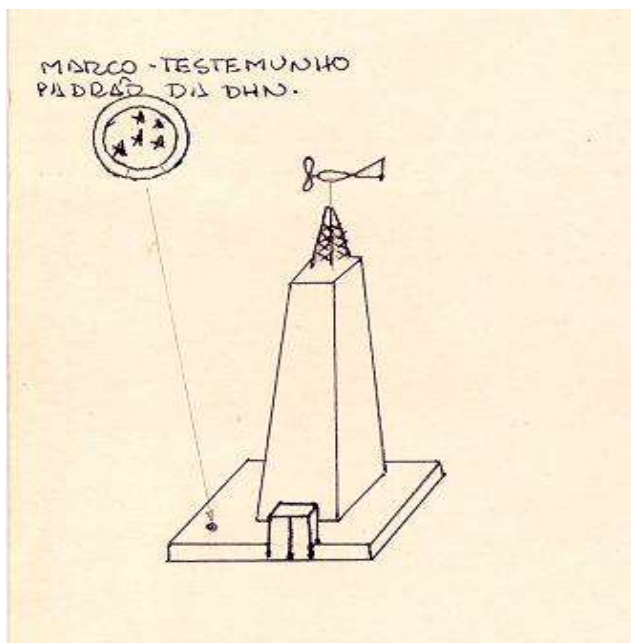
Ficha: **F-21-413-004/1984** Estação: **MT DARLAN** Carta náutica: **413**

Marco-Testemunho n°: **48.068** Estado: **MA** Data do levantamento: **26/07/1984**

Método de Obtenção: **TRIANGULAÇÃO** Estação inspecionada em: **26/07/1984**

Coordenadas Geográficas:		Precisão:	Coordenadas UTM:		
Latitude:	02° 32' 38,9791"	S ±	m	N: 9718774,524	m
Longitude:	044° 21' 51,4732"	W ±	m	E: 570669,9	m
Altitude elip.:		m ±	m	MC: 45° W	
Altitude orto.:		m ±	m		
Altitude hidro.:		m ±	m		
Sistema de Referência:		WGS-84			

Detalhe visual



Estações de Referência:

Nome:

Coordenadas Geográficas:		Precisão:	Coordenadas UTM:	
Latitude:	S ±	m	N:	m
Longitude:	W ±	m	E:	m
Altitude elip.:	m ±	m	MC:	
Altitude orto.:	±			
Altitude hidro.:	±			
Sistema de Referência:				

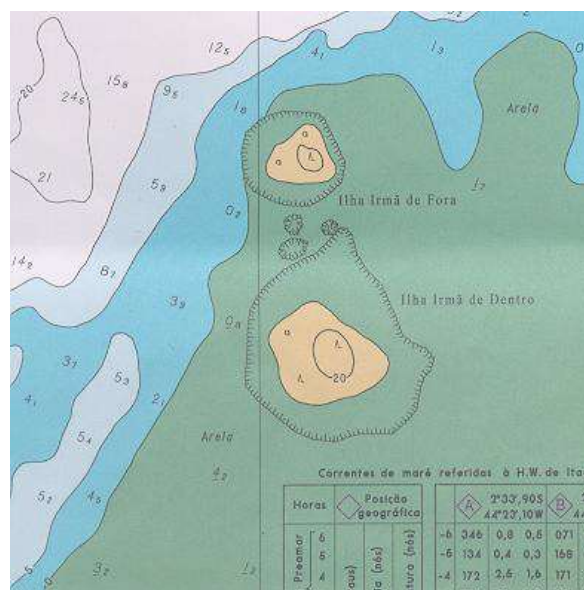
Nome:

Coordenadas Geográficas:		Precisão:	Coordenadas UTM:	
Latitude:	S ±	m	N:	m
Longitude:	W ±	m	E:	m
Altitude elip.:	m ±	m	MC:	
Altitude orto.:	±			
Altitude hidro.:	±			
Sistema de Referência:				

Equipe:
SG HN Farias, CB HN Domingues, CB HN Edmar e CB HN Themístocles.

Chefe da equipe: **CT Perim.**

Vista aérea, carta, planta ou croqui:



Itinerário/Observações: