



MARINHA DO BRASIL

DIRETORIA DE HIDROGRAFIA E NAVEGAÇÃO

Ficha: **F-21-900-002/1963** Estação: **IG DE SÃO BENEDITO** Carta náutica: **900**

Marco-Testemunho n°: Estado: **AL** Data do levantamento: **26/04/1963**

Método de Obtenção: **TRIANGULAÇÃO** Estação inspecionada em: **26/04/1963**

Coordenadas Geográficas:		Precisão:	Coordenadas UTM:	
Latitude:	08° 55' 22,6370"	S ± 0,004 m	N:	9012955,501 m
Longitude:	035° 09' 26,6800"	W ± 0,006 m	E:	262786,371 m
Altitude elips.:		m ± m	MC:	
Altitude orto.:		m ± m		
Altitude hidro.:	71,00	m ± m		
Sistema de Referência:	CÓRREGO ALEGRE			

Estações de Referência:

Nome:

Coordenadas Geográficas:		Precisão:	Coordenadas UTM:	
Latitude:	S ± m		N:	m
Longitude:	W ± m		E:	m
Altitude elip.:	m ± m		MC:	
Altitude orto.:	±			
Altitude hidro.:	±			
Sistema de Referência:				

Nome:

Coordenadas Geográficas:		Precisão:	Coordenadas UTM:	
Latitude:	S ± m		N:	m
Longitude:	W ± m		E:	m
Altitude elip.:	m ± m		MC:	
Altitude orto.:	±			
Altitude hidro.:	±			
Sistema de Referência:				

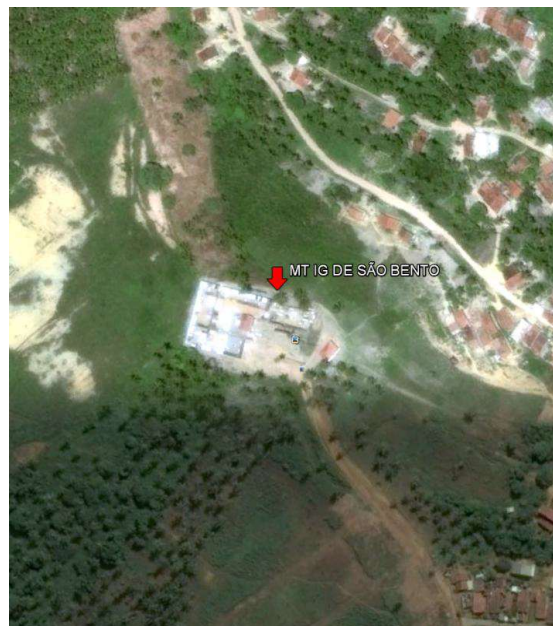
Equipe:
CB HN Macedo e CB HN Nivaldo.

Chefe da equipe: Cart. Pacheco

Itinerário/Observações:

A Igreja está localizada no Pontal de Peroba, próximo ao Rio Persinunga, divisa entre Alagoas e Pernambuco. A posição determinada é o cruzeiro da torre.

Detalhe visual



Vista aérea, carta, planta ou croqui:

