



# MARINHA DO BRASIL DIRETORIA DE HIDROGRAFIA E NAVEGAÇÃO

Ficha: **F-21-4753-001/2022** Estação: **RN1-DHN** Carta náutica: **4753**

Marco-Testemunho n°: **RN1-DHN** Estado: **RO** Data do levantamento: **31/10/2021**

Método de Obtenção: **Rastreo GNSS** Estação inspecionada em: **31/10/2021**

Coordenadas Geográficas:	Precisão:	Coordenadas UTM:
Latitude: <b>08° 44' 53,7852"</b>	<b>S ± 0,137 m</b>	N: <b>9032855,384 m</b>
Longitude: <b>063° 54' 56,3879"</b>	<b>W ± 0,137 m</b>	E: <b>399283,069 m</b>
Altitude elip.: <b>78,352</b>	<b>m ± 0,262 m</b>	MC: <b>63° W</b>
Altitude orto.:	<b>±</b>	
Altitude hidro.:	<b>±</b>	
Sistema de Referência:	<b>WGS-84</b>	

Detalhe visual



## Estações de Referência:

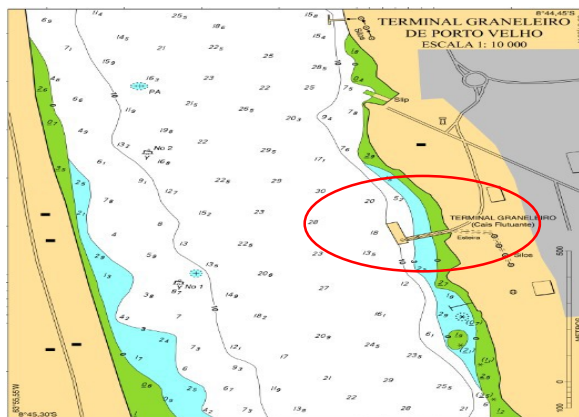
Nome: **RBMC RIOB**

Coordenadas Geográficas:	Precisão:	Coordenadas UTM:
Latitude: <b>09° 57' 55,6525"</b>	<b>S ± 0,001 m</b>	N: <b>8898169,189 m</b>
Longitude: <b>067° 48' 10,1218"</b>	<b>W ± 0,001 m</b>	E: <b>631229,339 m</b>
Altitude elip.: <b>172,625</b>	<b>m ± 0,004 m</b>	MC: <b>69° W</b>
Altitude orto.:	<b>±</b>	
Altitude hidro.:	<b>±</b>	
Sistema de Referência:	<b>SIRGAS 2000</b>	

Nome: **RBMC AMCO**

Coordenadas Geográficas:	Precisão:	Coordenadas UTM:
Latitude: <b>04° 52' 19,1615"</b>	<b>S ± 0,001 m</b>	N: <b>9461037,822 m</b>
Longitude: <b>065° 20' 02,3241"</b>	<b>W ± 0,001 m</b>	E: <b>241147,643 m</b>
Altitude elip.: <b>75,875</b>	<b>m ± 0,005 m</b>	MC: <b>63 W</b>
Altitude orto.:	<b>±</b>	
Altitude hidro.:	<b>±</b>	
Sistema de Referência:	<b>SIRGAS 2000</b>	

Vista aérea, carta, planta ou croqui:



## Itinerário/Observações:

**A RN1-DHN se encontra próxima à calçada, no lado esquerdo da pista que dá acesso à ponte do porto do terminal graneleiro de Porto Velho-RO.**