



MARINHA DO BRASIL DIRETORIA DE HIDROGRAFIA E NAVEGAÇÃO

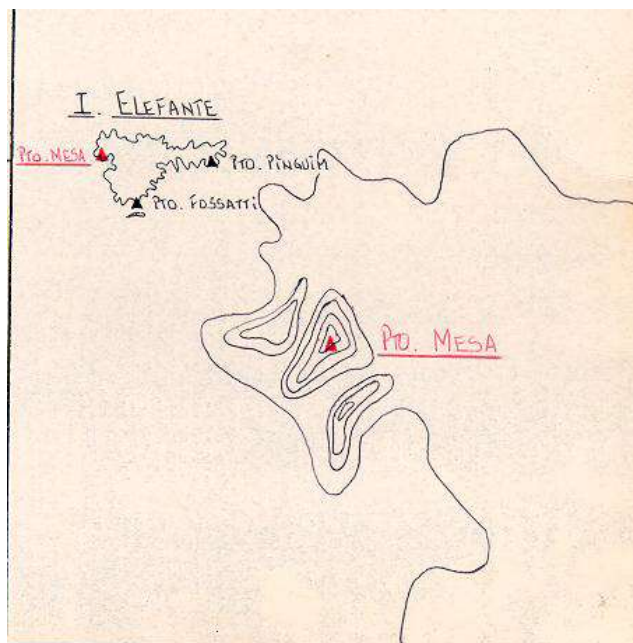
Ficha: **F-21-25115-004/1997** Estação: **MT PONTO MESA** Carta náutica: **25115**

Marco-Testemunho n°: **06.011** Estado: **NA** Data do levantamento: **01/01/1997**

Método de Obtenção: **GNSS** Estação inspecionada em: **01/01/1997**

Coordenadas Geográficas:		Precisão:	Coordenadas UTM:		
Latitude:	61° 07' 32,6500"	S ±	m	N: 322238,151	m
Longitude:	055° 27' 56,0420"	W ±	m	E: 582657,564	m
Altitude elips.:		m ±	m	MC: 57° W	
Altitude orto.:		m ±	m		
Altitude hidro.:		m ±	m		
Sistema de Referência:		WGS-84			

Detalhe visual



Estações de Referência:

Nome:

Coordenadas Geográficas:		Precisão:	Coordenadas UTM:	
Latitude:	S ±	m	N:	m
Longitude:	W ±	m	E:	m
Altitude elip.:	m ±	m	MC:	
Altitude orto.:	±			
Altitude hidro.:	±			
Sistema de Referência:				

Nome:

Coordenadas Geográficas:		Precisão:	Coordenadas UTM:	
Latitude:	S ±	m	N:	m
Longitude:	W ±	m	E:	m
Altitude elip.:	m ±	m	MC:	
Altitude orto.:	±			
Altitude hidro.:	±			
Sistema de Referência:				

Equipe:

1T Carvalho.

Chefe da equipe: 1T Carvalho.

Itinerário/Observações:

O Ponto Mesa está situado no alto de uma elevação, localizada em um plato a "W" da Ilha do Elefante; a "NW" do Ponto Fossati. Este ponto só pode ser guarnecido de aeronave. O melhor modo de chegar ao ponto é fornecer aos pilotos do helicóptero as coordenadas, para serem inseridas no GPS da aeronave.

Vista aérea, carta, planta ou croqui:

