



MARINHA DO BRASIL DIRETORIA DE HIDROGRAFIA E NAVEGAÇÃO

Ficha: **F-21-900-001/1962** Estação: **MT IG DE SÃO BENTO** Carta náutica: **900**

Marco-Testemunho n°: **03028** Estado: **AL** Data do levantamento: **02/12/1962**

Método de Obtenção: **TRIANGULAÇÃO** Estação inspecionada em: **02/12/1962**

Coordenadas Geográficas:		Precisão:		Coordenadas UTM:	
Latitude:	09° 02' 52,4000"	S	± 0,004 m	N:	m
Longitude:	035° 14' 36,9290"	W	± 0,006 m	E:	m
Altitude elips.:		m	± m	MC:	
Altitude orto.:		m	± m		
Altitude hidro.:	71,00	m	± m		
Sistema de Referência:	CÓRREGO ALEGRE				

Estações de Referência:

Nome:

Coordenadas Geográficas:		Precisão:		Coordenadas UTM:	
Latitude:	S	±	m	N:	m
Longitude:	W	±	m	E:	m
Altitude elip.:	m	±	m	MC:	
Altitude orto.:		±			
Altitude hidro.:		±			
Sistema de Referência:					

Nome:

Coordenadas Geográficas:		Precisão:		Coordenadas UTM:	
Latitude:	S	±	m	N:	m
Longitude:	W	±	m	E:	m
Altitude elip.:	m	±	m	MC:	
Altitude orto.:		±			
Altitude hidro.:		±			
Sistema de Referência:					

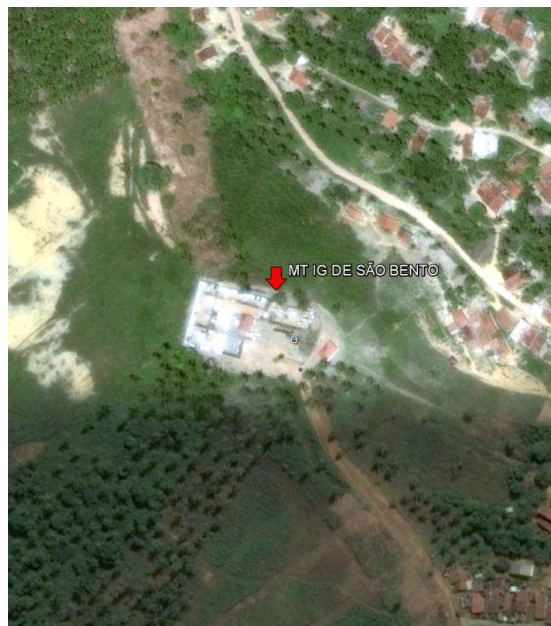
Equipe:
SG HN Coimbra e CB HN Macedo.

Chefe da equipe: **Cart. Pacheco**

Itinerário/Observações:

A Igreja de São Bento está localizada em um morro junto à localidade de São Bento, havendo estrada até junto à Igreja. O acesso a localidade é feita pela estrada da costa que vai de Maceió ao Recife. O senhor Manoel dos Santos Rangel, morador na localidade de São Bento, é o zelador da Igreja. Não houve sinal, o marco testemunho está situado em pequeno pilar de concreto feito na quina do telhado mais alto da Igreja.

Detalhe visual



Vista aérea, carta, planta ou croqui:

