



MARINHA DO BRASIL DIRETORIA DE HIDROGRAFIA E NAVEGAÇÃO

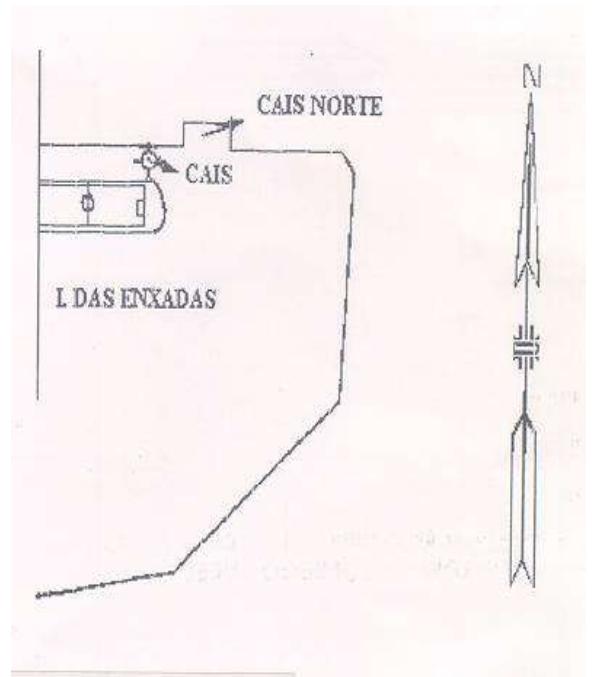
Ficha: **F-21-1515-022/1999** Estação: **MT ESGOTO (CIAW)** Carta náutica: **1515**

Marco-Testemunho n°: **72.740** Estado: **RJ** Data do levantamento: **01/01/1999**

Método de Obtenção: Estação inspecionada em: **04/07/2000**

Coordenadas Geográficas:	Precisão:	Coordenadas UTM:
Latitude: 22° 52' 57,0682"	S ±	m N: 7468324,968 m
Longitude: 043° 10' 28,1279"	W ±	m E: 687265,847 m
Altitude elips.:	m ±	m MC: 45° W
Altitude orto.:	m ±	
Altitude hidro.:	m ±	
Sistema de Referência:	WGS-84	

Detalhe visual



Estações de Referência:

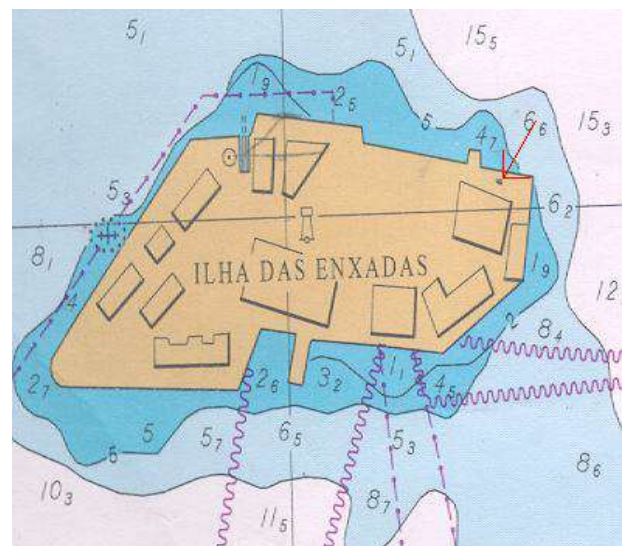
Nome:

Coordenadas Geográficas:	Precisão:	Coordenadas UTM:
Latitude: S ±	m	N: m
Longitude: W ±	m	E: m
Altitude elip.:	m ±	m MC:
Altitude orto.:	±	
Altitude hidro.:	±	
Sistema de Referência:		

Nome:

Coordenadas Geográficas:	Precisão:	Coordenadas UTM:
Latitude: S ±	m	N: m
Longitude: W ±	m	E: m
Altitude elip.:	m ±	m MC:
Altitude orto.:	±	
Altitude hidro.:	±	
Sistema de Referência:		

Vista aérea, carta, planta ou croqui:



Itinerário/Observações:

O marco encontra-se localizado próximo ao Cais Norte da Ilha das Enxadas, onde fica o Aviso do CIAW. Dirigir-se a direita percorrendo toda a extensão do campo de esportes, dobra-se a direita na ponta do Cais, onde está materializado o ponto.

O marco está materializado através de uma chapa metálica cravada no terreno.

Há possibilidade de obstruções de visada na direção Sul, porque existe uma construção próxima a referida direção.