



MARINHA DO BRASIL DIRETORIA DE HIDROGRAFIA E NAVEGAÇÃO

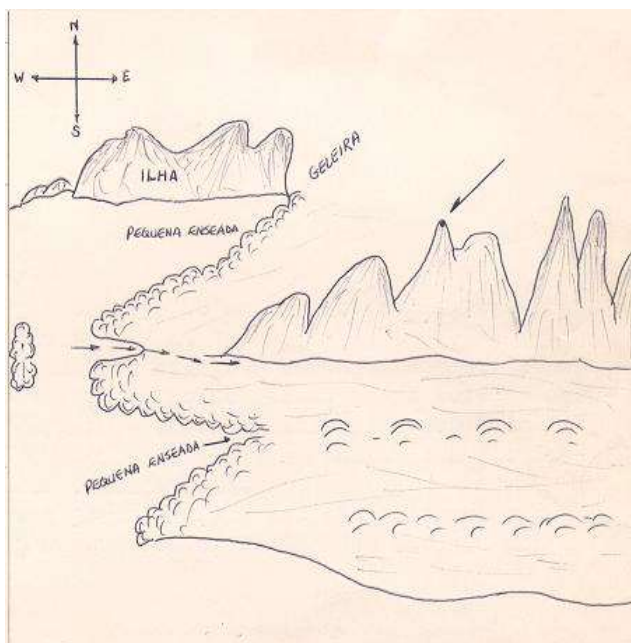
Ficha: **F-21-25115-002/1994** Estação: **MT BALIZA FOSSATI** Carta náutica: **25115**

Marco-Testemunho n°: Estado: **NA** Data do levantamento: **12/12/1994**

Método de Obtenção: **GNSS** Estação inspecionada em: **12/12/1994**

Coordenadas Geográficas:		Precisão:	Coordenadas UTM:	
Latitude:	61° 16' 34,9130"	S ± m	N:	3205100,29 m
Longitude:	055° 12' 01,1480"	W ± m	E:	596481,91 m
Altitude elips.:	9,31	m ± m	MC:	57° W
Altitude orto.:		m ± m		
Altitude hidro.:		m ± m		
Sistema de Referência:	WGS-84			

Detalhe visual



Estações de Referência:

Nome:

Coordenadas Geográficas:		Precisão:	Coordenadas UTM:	
Latitude:	S ± m		N:	m
Longitude:	W ± m		E:	m
Altitude elip.:	m ± m		MC:	
Altitude orto.:	±			
Altitude hidro.:	±			
Sistema de Referência:				

Nome:

Coordenadas Geográficas:		Precisão:	Coordenadas UTM:	
Latitude:	S ± m		N:	m
Longitude:	W ± m		E:	m
Altitude elip.:	m ± m		MC:	
Altitude orto.:	±			
Altitude hidro.:	±			
Sistema de Referência:				

Equipe:

CT Luiz Eduardo, SG HN ME Aluizio e CB HN Sílvio.

Chefe da equipe: **CC Sulzer.**

Itinerário/Observações:

O marco-testemunho fica situado em um pequeno morro de pedra a "E" da ilha que fica próximo à entrada do ponto. O marco-testemunho está localizado sobre um morro de pedras presas a um pilar de concreto revestido com PVC. Para ir ao marco-testemunho, deve ser utilizado bote e entrar por uma das pequenas enseadas que existem próximo ao morro. Ter cautela ao subir o morro, existem pedras soltas.

Vista aérea, carta, planta ou croqui:

